

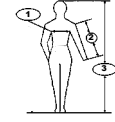
Maßtabelle

SCHUTZ- UND
EINSATZKLEIDUNG



Schutzjacke DAMEN und HERREN

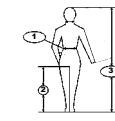
Größe	32-34	36-38	40-42	44-46	48-50	52-54	56-58	60-62	64-66	68-70	72-74	76-78
Brustumfang über Hemd gemessen	62-70	70-78	78-86	86-94	94-102	102-110	110-118	118-128	128-138	138-150	150-162	162-174
Ärmellänge v. Schulterk. A Körpergr. 156-164	60	60	60	60	60	60	60	60	60	60	60	60
Ärmellänge v. Schulterk. B Körpergr. 164-172	62	62	62	62	62	62	62	62	62	62	62	62
Ärmellänge v. Schulterk. C Körpergr. 172-180	64	64	64	64	64	64	64	64	64	64	64	64
Ärmellänge v. Schulterk. D Körpergr. 180-188	66	66	66	66	66	66	66	66	66	66	66	66
Ärmellänge v. Schulterk. E Körpergr. 188-196	68	68	68	68	68	68	68	68	68	68	68	68



Messbeispiel
Bestimmen Sie Ihren Brustumfang (gemessen über dem Hemd), dann die Ärmellänge von der Schulterkugel bis zur Handwurzel und ihre Körpergröße. Danach suchen Sie Ihre Größe aus der Tabelle!
Beispiel:
1. Oberweite = 98
2. Ärmellänge = 63
3. Körpergröße = 174
Ergibt die Größe: **48-50-C**

Schutzhose DAMEN und HERREN

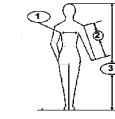
Größe	32-34	36-38	40-42	44-46	48-50	52-54	56-58	60-62	64-66	68-70	72-74	76-78
Bauchumfang	50-58	58-66	66-74	74-82	82-90	90-98	98-106	106-117	117-128	128-139	139-150	150-161
Schrittlänge A Körpergr. 156-164	68	68	68	68	68	68	68	68	68	68	68	68
Schrittlänge B Körpergr. 164-172	72	72	72	72	72	72	72	72	72	72	72	72
Schrittlänge C Körpergr. 172-180	76	76	76	76	76	76	76	76	76	76	76	76
Schrittlänge D Körpergr. 180-188			80	80	80	80	80	80	80	80	80	80
Schrittlänge E Körpergr. 188-196			84	84	84	84	84	84	84	84	84	84



Messbeispiel
Messen Sie Ihren Bauchumfang (Bundweite). Zum messen Ihrer Schrittlänge ziehen Sie die Hose ganz hinauf und messen zwischen den Beinen bis zur Sohlenoberkante. Danach messen Sie Ihre Körpergröße und suchen Ihre Größe aus der Tabelle!
Beispiel:
1. Bundweite = 95
2. Schrittlänge = 77
3. Körpergröße = 175
Ergibt die Größe: **52-54-C**

Einsatzbluse DAMEN und HERREN

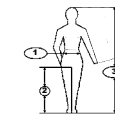
Größe	32-34	36-38	40-42	44-46	48-50	52-54	56-58	60-62	64-66	68-70	72-74	76-78
Brustumfang über Hemd	62-70	70-78	78-86	86-94	94-102	102-110	110-118	118-129	129-140	140-151	151-163	163-175
Ärmellänge A Körpergr. 156-164	54	54	54	54	54	54	54	54	54	54	54	54
Ärmellänge B Körpergr. 164-172	57	57	57	57	57	57	57	57	57	57	57	57
Ärmellänge C Körpergr. 172-180	60	60	60	60	60	60	60	60	60	60	60	60
Ärmellänge D Körpergr. 180-188	63	63	63	63	63	63	63	63	63	63	63	63
Ärmellänge E Körpergr. 188-196	66	66	66	66	66	66	66	66	66	66	66	66



Messbeispiel
Bestimmen Sie Ihren Brustumfang (gemessen über dem Hemd), die Ärmellänge von der Schulterkugel bis zur Handwurzel und Ihre Körpergröße. Danach suchen Sie Ihre Größe aus der Tabelle!
Beispiel:
1. Oberweite = 108
2. Ärmellänge = 59
3. Körpergröße = 174
Ergibt die Größe: **52-54-C**

Einsatzhose DAMEN

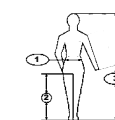
Konfektionsgröße	32-34	36-38	40-42	44-46	48-50	52-54
Bundweite	52-64	60-72	68-80	76-88	84-100	92-104
Gesäßweite	78-86	86-94	94-102	102-110	110-118	118-126
Schrittlänge A Körpergr. 148-156	72	72	72	72	72	72
Schrittlänge B Körpergr. 164-172	76	76	76	76	76	76
Schrittlänge C Körpergr. 172-180			80	80	80	80
Schrittlänge D Körpergr. 180-188			84	84	84	84
Schrittlänge E Körpergr. 188-196			88	88	88	88



Messbeispiel
Messen Sie Ihre Bundweite 4 cm unter dem Nabel. Zum messen Ihrer Schrittlänge ziehen Sie die Hose ganz hinauf und messen zwischen den Beinen bis zur Sohlenoberkante. Danach messen Sie Ihre Körpergröße und suchen Ihre Größe aus der Tabelle!
Beispiel:
1. Bundweite = 95
2. Schrittlänge = 87
3. Körpergröße = 189
Ergibt die Größe: **48-50-E**

Einsatzhose HERREN

Größe	32-34	36-38	40-42	44-46	48-50	52-54	56-58	60-62	64-66	68-70	72-74	76-78
Bundweite	52-64	60-72	68-82	74-90	82-94	90-102	98-110	106-121	117-133	123-139	129-145	135-152
Schrittlänge K Körpergr. 148-156	68	68	68	68	68	68	68	68	68	68	68	68
Schrittlänge A Körpergr. 156-164	72	72	72	72	72	72	72	72	72	72	72	72
Schrittlänge B Körpergr. 164-172	76	76	76	76	76	76	76	76	76	76	76	76
Schrittlänge C Körpergr. 172-180	80	80	80	80	80	80	80	80	80	80	80	80
Schrittlänge D Körpergr. 180-188	84	84	84	84	84	84	84	84	84	84	84	84
Schrittlänge E Körpergr. 188-196	88	88	88	88	88	88	88	88	88	88	88	88



Messbeispiel
Messen Sie Ihre Bundweite 4 cm unter dem Nabel. Zum messen Ihrer Schrittlänge ziehen Sie die Hose ganz hinauf und messen zwischen den Beinen bis zur Sohlenoberkante. Danach messen Sie Ihre Körpergröße und suchen Ihre Größe aus der Tabelle!
Beispiel:
1. Bundweite = 95
2. Schrittlänge = 87
3. Körpergröße = 189
Ergibt die Größe: **52-54-E**

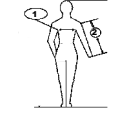
Maßtabelle

Dienstkleidung



Dienstbluse und Regenjacke HERREN

Größe Herren	32-34	36-38	40-42	44-46	48-50	52-54	56-58	60-62	64-66
Brustumfang über Hemd	62-70	70-78	78-86	86-94	94-102	102-110	110-118	118-126	126-134
Ärmellänge B KG 164-172	57	57	57	57	57	57	57	57	57
Ärmellänge C KG 172-180	60	60	60	60	60	60	60	60	60
Ärmellänge D KG 180-186	63	63	63	63	63	63	63	63	63



Messanleitung
Bestimmen Sie Ihren Brustumfang (gemessen über dem Hemd) und die Ärmellänge von der Schulterkugel bis zur Handwurzel. Danach suchen Sie Ihre Größe aus der Tabelle!
Beispiel:
1. Oberweite = 108
2. Ärmellänge = 59
Ergibt die Größe: **52-54-C**

Dienstbluse und Regenjacke DAMEN

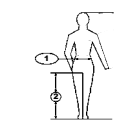
Größe Damen	32-34	36-38	40-42	44-46	48-50	52-54
Brustumfang über Hemd	84-90	90-96	96-102	102-108	108-114	114-120
Ärmellänge B KG 164-172	57	57	57	57	57	57
Ärmellänge C KG 172-180	60	60	60	60	60	60
Ärmellänge D KG 180-186	63	63	63	63	63	63



Messanleitung
Bestimmen Sie Ihren Brustumfang (gemessen über dem Hemd) und die Ärmellänge von der Schulterkugel bis zur Handwurzel. Danach suchen Sie Ihre Größe aus der Tabelle!
Beispiel:
1. Oberweite = 108
2. Ärmellänge = 62
Ergibt die Größe: **48-50-D**

Diensthose HERREN

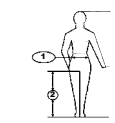
Größe	32-34	36-38	40-42	44-46	48-50	52-54	56-58	60-62	64-66
Bundweite	52-60	60-68	68-74	74-86	86-94	94-102	102-110	110-118	118-126
Schrittlänge B	76	76	76	76	76	76	76	76	76
Schrittlänge C	80	80	80	80	80	80	80	80	80
Schrittlänge D	84	84	84	84	84	84	84	84	84



Messanleitung
Messen Sie Ihre Bundweite 5-7 cm unter dem Nabel. Zum messen Ihrer Schrittlänge ziehen Sie die Hose ganz hinauf und messen zwischen den Beinen bis zur Sohlenoberkante. Danach suchen Sie Ihre Größe aus der Tabelle!
Beispiel:
1. Bundweite = 97
2. Schrittlänge = 83
Ergibt die Größe: **52-54-D**

Diensthose DAMEN

Größe	32-34	36-38	40-42	44-46	48-50	52-54
Bundweite	68-74	74-82	82-90	90-98	98-106	106-114
Schrittlänge B	76	76	76	76	76	76
Schrittlänge C	80	80	80	80	80	80
Schrittlänge D	84	84	84	84	84	84



Messanleitung
Messen Sie Ihre Bundweite 5-7 cm unter dem Nabel. Zum messen Ihrer Schrittlänge ziehen Sie die Hose ganz hinauf und messen zwischen den Beinen bis zur Sohlenoberkante. Danach suchen Sie Ihre Größe aus der Tabelle!
Beispiel:
1. Bundweite = 97
2. Schrittlänge = 84
Ergibt die Größe: **44-46-D**

Passgenau maßgeschneidert!

Sie haben noch Fragen?

Kontaktieren Sie uns, wir helfen Ihnen gerne weiter!

Tel: 0699 / 18 22 34 64

E-Mail: pfeifer@pfeifer.co.at

PFEIFER

FEUERWEHRAUSSTATTUNG

Mo-Fr: 08:00-18:00

Samstag: 08:00-13:00

www.pfeiferbekleidung.eu

PFEIFER

FEUERWEHRAUSSTATTUNG

00

Schutz- und Einsatzbekleidung

Überzeugende Eigenschaften unserer Schutzkleidung:



Unschlagbare Qualität! Unschlagbarer Preis!

FEUERWEHR
ZENTRALEINKAUF

FEUERWEHR
Shop

www.pfeiferbekleidung.eu

SCHUTZKLEIDUNG

DAS ORIGINAL
Richtlinie Oberösterreich



Schutzjacke X2 ADAS® COMBILIGHT® ePTFE FIRE OÖ

Art.-Nr.: 3231111
€ 325,-

Zertifiziert nach:

- Genehmigt in der LFL Sitzung vom 03.03.2015
- EN 469:2005 + A1:2006, Schutzbekleidung für Brandbekämpfung
- EN 1149-5:200, Elektrische Eigenschaften
- EN 16689:2017 Schutzbekleidung für die technische Rettung
- EN 61482-1-2, Schutzbekleidung gegen die Gefahr eines elektrischen Lichtbogens
- EN 16604:2004-04, Virenschutz Klasse 1
- BM: VN615 153868



Schutzhose X2 ADAS® COMBILIGHT® ePTFE FIRE OÖ

Art.-Nr.: 3931111
€ 228,-

Zertifiziert nach:

- LFL OÖ 03.2015.1 §4
- EN 469:2005 + A1:2006, Schutzbekleidung für Brandbekämpfung
- EN 1149-5:200, Elektrische Eigenschaften
- EN 61482-1-2, Schutzbekleidung gegen die Gefahr eines elektrischen Lichtbogens
- EN 16604:2004-04, Virenschutz Klasse 1
- EN 16689:2017, Feuerwehrleute - Leistungsanforderungen für Schutzbekleidung für die technische Rettung
- BM: VN615 153868

**Bester Schutz in
Extremsituationen!**

EINSATZKLEIDUNG

DAS ORIGINAL
Richtlinie Oberösterreich



Einsatzblouson ADIS® OÖ

antistatisch, Lichtbogenschutz, inkl. Beschriftung
Art.-Nr.: 1760111

1-5 Stk. **€ 159,-**
ab 6 Stk. **€ 148,-**

Zertifiziert nach:

- ÖBFV RL KS-03
- EN 1149-5:200, Elektrische Eigenschaften
- EN 15614:2007 Brandbekämpfung im freien Gelände
- EN 61482-1-2, Schutzbekleidung gegen die Gefahr eines elektrischen Lichtbogens
- EN 16689:2007 Schutzbekleidung für die technische Rettung



Einsatzhose wasserdicht X1P ADIS® OÖ

antistatisch, Virenschutz, Lichtbogenschutz, KV, TV
Art.-Nr.: 1860111

1-5 Stk. **€ 188,-**
ab 6 Stk. **€ 175,-**

Zertifiziert nach:

- LFV-NÖ 1.5.3
- STMK-RL 3.5.-152-2010
- ÖBFV-RL KS-03
- EN 469:2005/A1:2006 Schutzstufe Xf1 Xr1 Y2 Z2
- EN 1149-5:200, Elektrische Eigenschaften
- EN 16604:2004-04 Virenschutz Klasse 1
- EN 61482-1-2:2014 Schutzbekleidung gegen die Gefahr eines elektrischen Lichtbogens
- EN 16689:2007 Schutzbekleidung für die technische Rettung



Einsatzhose wasserdicht X1P ADIS® OÖ KS-03

antistatisch, Virenschutz, Lichtbogenschutz
Art.-Nr.: 1847111

1-5 Stk. **€ 154,-**
ab 6 Stk. **€ 143,-**

Zertifiziert nach:

siehe oben, Einsatzhose Art-Nr: 1860111



Einsatzoverall wasserdicht X1P ADIS® OÖ

antistatisch, Virenschutz, Lichtbogenschutz, KV
Art.-Nr.: 1960111

1-5 Stk. **€ 265,-**
ab 6 Stk. **€ 246,-**

Zertifiziert nach:

- Genehmigt LFV-OÖ § 12
- EN 469:2005/A1:2006 Schutzstufe Xf1 Xr1 Y2 Z2
- EN 1149-5:200, Elektrische Eigenschaften
- EN 16604:2004-04 Virenschutz Klasse 1
- EN 61482-1-2:2014 Schutzbekleidung gegen die Gefahr eines elektrischen Lichtbogens
- EN 16689:2007 Schutzbekleidung für die technische Rettung



Einsatzoverall wasserdicht X1P ADIS® OÖ KS-03

antistatisch, Virenschutz, Lichtbogenschutz,
Art.-Nr.: 1961111

1-5 Stk. **€ 221,-**
ab 6 Stk. **€ 205,-**

Zertifiziert nach:

siehe oben, Einsatzoverall Art-Nr:1960111

**Gewappnet
für den Einsatz!**

DIENSTKLEIDUNG

DAS ORIGINAL
Richtlinie Oberösterreich
NEU



Dienstbluse Softshell

atmungsaktiv aus 100% Polyester

Herren: Art. Nr.: 1670111
Damen: Art. Nr.: 1671111

1-5 Stk. **€ 75,-**
ab 6 Stk. **€ 72,-**



Diensthose

aus 65% Poly. u. 35% Baumwolle,
hohe Reißfestigkeit und gute Pflegeeigenschaft

Herren: Art. Nr.: 1804111
Damen: Art. Nr.: 1805111

1-5 Stk. **€ 44,-**
ab 6 Stk. **€ 41,-**



Regenjacke wasserdicht

Oberstoff mit 3er Laminat

Herren: Art. Nr.: 2614111
Damen: Art. Nr.: 2615111

1-5 Stk. **€ 122,-**
ab 6 Stk. **€ 117,-**

Immer auf dem neuesten Stand!